

[illegible]



DIMENSIONES DE CAJAS TORK

1



SENSOR DE LUZ ELECTRÓNICO Para Control de Nivel de Luz Interior

2



ZUMBADORES Y SIRENAS

3



CAMPANAS DE ALTO PODER

4



TORRETA DE SEÑALIZACIÓN INDUSTRIAL

5



LUCES INDUSTRIALES DE PRECAUCIÓN Montaje Conduit 1/2" (Excepto TA96B)

6



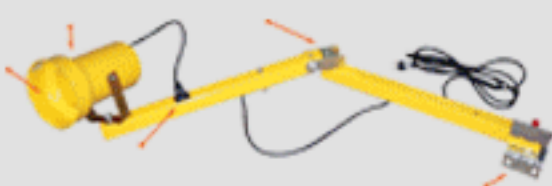
LUCES DE PRECAUCIÓN VEHICULAR Y ALARMA DE REVERSA

7



LUCES DE PRECAUCIÓN VEHICULAR Y ALARMA DE REVERSA

8



LÁMPARA DE EXTENSIÓN PARA MANIOBRA DE CARGA

9

ACCESORIOS Y PARTES DE REEMPLAZO

10



LÁMPARA DE EMERGENCIA CON SISTEMA DE ILUMINACIÓN REMOTO

11



LÁMPARA DE EMERGENCIA Modelo 470 S y 220 S

12



LÁMPARA DE EMERGENCIA Opera automáticamente durante interrupciones de voltaje

13



LÁMPARA FLUORESCENTE Opera automáticamente durante interrupciones de voltaje

14

Dispositivos de Señalización TES

DIMENSIONES DE CAJAS TORK

Aplicaciones

Zumbadores TORK diseñados para producir un alto tono con salida típica de 102 dB. Fuerte penetración de ondas de resonancia de baja frecuencia. Ideal para usar en calderas, elevadores, paneles eléctricos, estaciones de bombeo, cuartos de máquinas, grúas. Disponible con proyector doble de sonido. Modelo: DUF (R).

Nota: Los niveles de ruido TÍPICOS medidos en dB con medidores convencionales se hacen en una cámara anecoica e indican el nivel de salida típico en una instalación.

Características

- Bastidor de acero pintado.
- Rejilla resonante para alto volumen de salida.
- Consumo bajo de corriente para minimizar el costo de suministro de energía y cableado.
- Amplias capacidades de voltaje de entrada para compatibilidad con suministros de energía no regulados.
- Entradas de terminales de tornillos para un cableado interno y externo conveniente.

Información de Pedido

Modelo	Voltaje	Hz
TA874-G5	24V~	0,350 A
TA 874-N5*	120V~	0,070 A
TA874-N5R(rojo)	120V~	0,070A
TA 875-G1	24 V--	0,035 A
PLACA SEMI-EMPOTRABLE		
TA870-N5	120 V~	0,070 A
CAJA A PRUEBA DE LLUVIA TA-WBBF-UL PARA USO EXTERNO		
TA876-G5	24 V~	0,035 A
TA876-R5	220/240V~ 60Hz	0,042 A
TA877-G1	24 V--	0,035 A

*Modelos con aprobación NOM-ANCE.

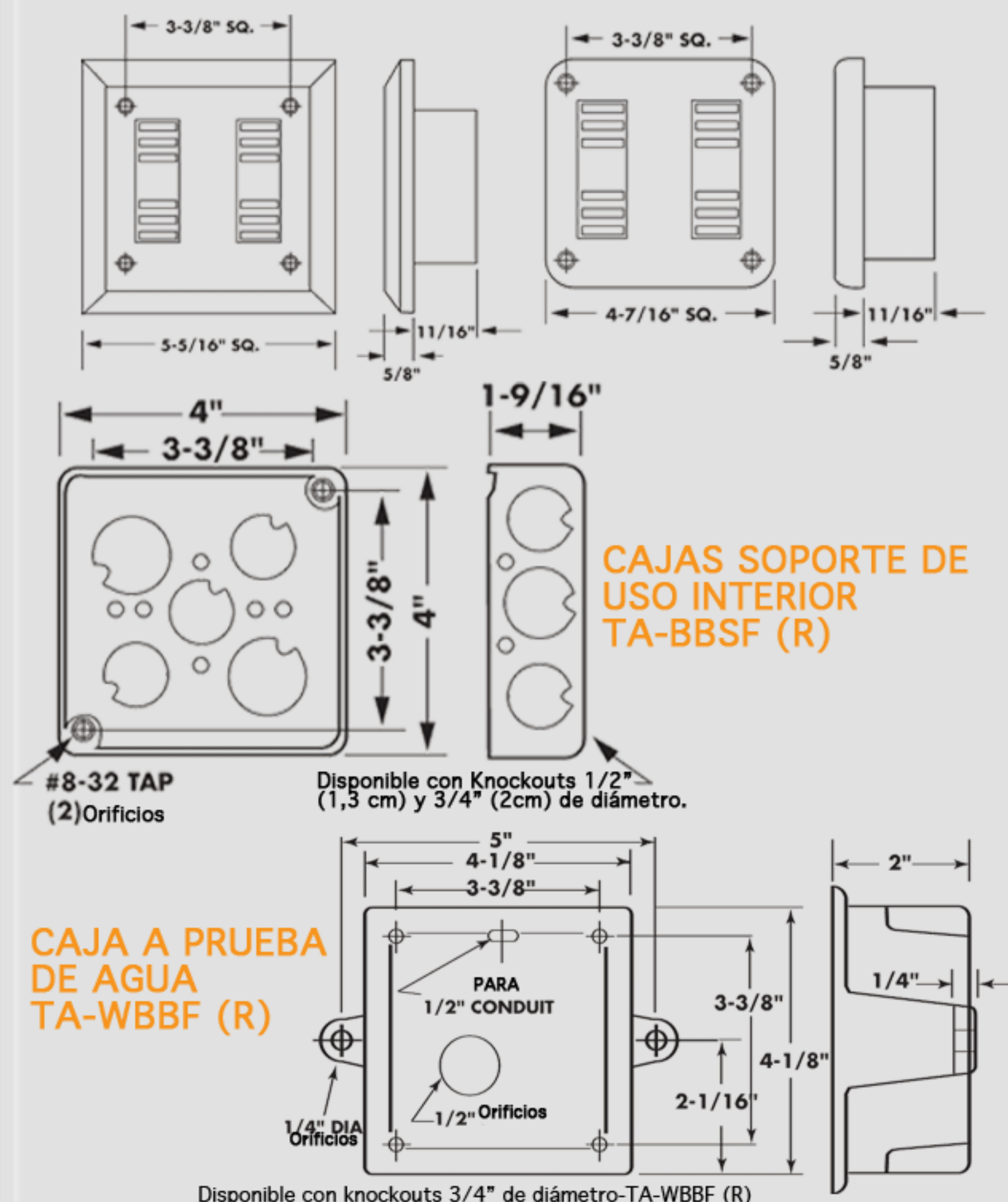
TA874-N5



TA870-N5



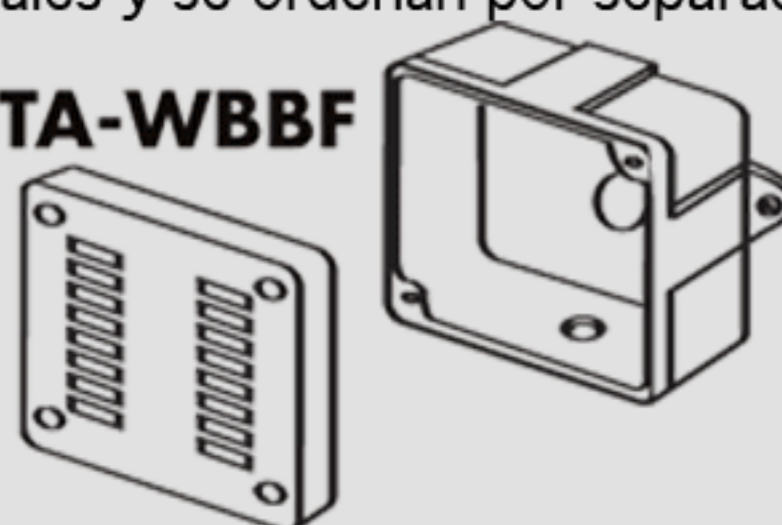
ZUMBADOR SUPERFICIE ZUMBADOR SEMI-EMPOTRABLE



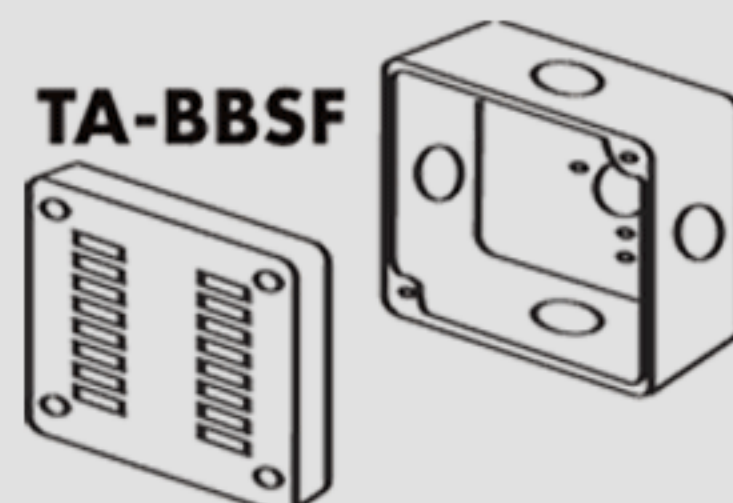
OPCIONES DE MONTAJE

El Modelo TA870 ahora está diseñado con una placa semi-empotrable como una parte integral de la unidad. Para todos los otros modelo, las cajas de montaje y repuestos son opcionales y se ordenan por separado.

TA-WBBF



TA-BBSF



Exterior NEMA R3 TA 874 sólo tipo superficie (no apropiado para TA870)

Dispositivos de Señalización TES

ZUMBADOR CON ESTROBO MECÁNICO

TA 880-N5



Aplicaciones

Estos zumbadores con estrobo TORK de alto desempeño son adaptaciones ideales para señalización industrial, ofrece y operación confiable.

Características

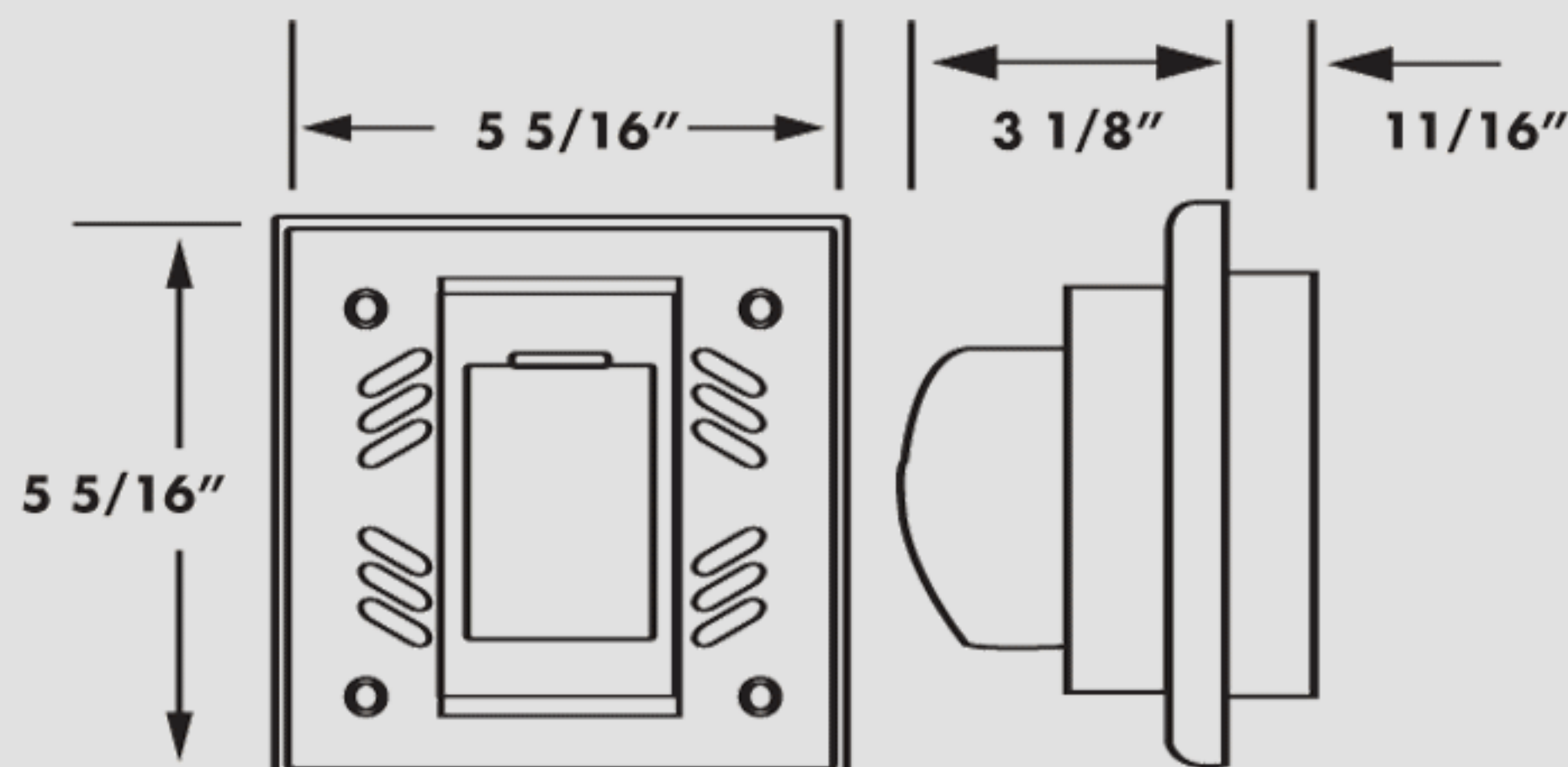
- Sonido mecánico permanente (zumbador).
- Estrobo de 15 candelas.
- Montaje de superficie cuadrada de 4" (10 cm²) estándar.



Información de Pedido

Modelo	Color	Voltaje	Consumo de entrada	Nivel de ruido a 3m (dB@10ft)
TA 880-N5	Blanco	120 V~	0,115 A	96 dB

Dimensiones





Sirena Motorizada TA-315-1N5

Aplicaciones

Ideal para evacuación y otros sistemas de alarma con requerimientos industriales y municipales. Un tono distintivo alto predomina sobre los ruidos de máquinas y otros ruidos de fondo de manera más efectiva que las sirenas y campanas normales.

Características

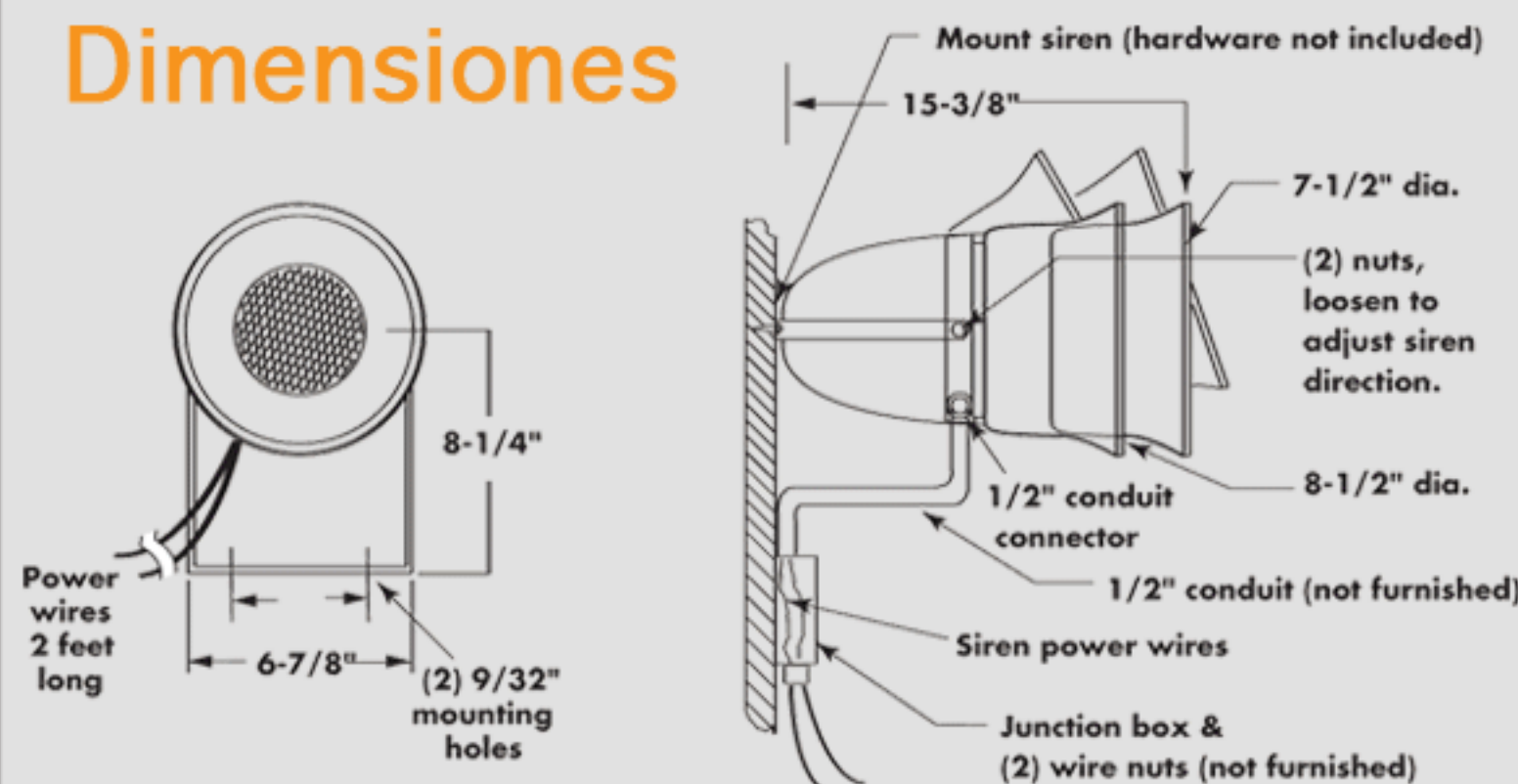
- 111 dB a 10ft (3m)
- Pintado con esmalte rojo sobre un bastidor de aluminio de alto calibre.
- Ventilador de aluminio cuidadosamente equilibrado.
- La toma de aire está protegida con malla para prevenir la entrada de materia exterior a las partes internas.
- Motor completamente encerrado para mayor protección.
- Eslabón giratorio de 180° para ajuste de dirección.



Información de Pedido

Modelo	Voltaje	Hz	A	VA
TA 315-1N5	120V~/V--	60	2,5	300

Dimensiones



Zumbador Electronico Tri-Tonos

Aplicaciones

Tres selectos tonos con un tono alto dB, este dispositivo es ideal para emergencia o evacuaciones en áreas con ruido altos de ambiente.

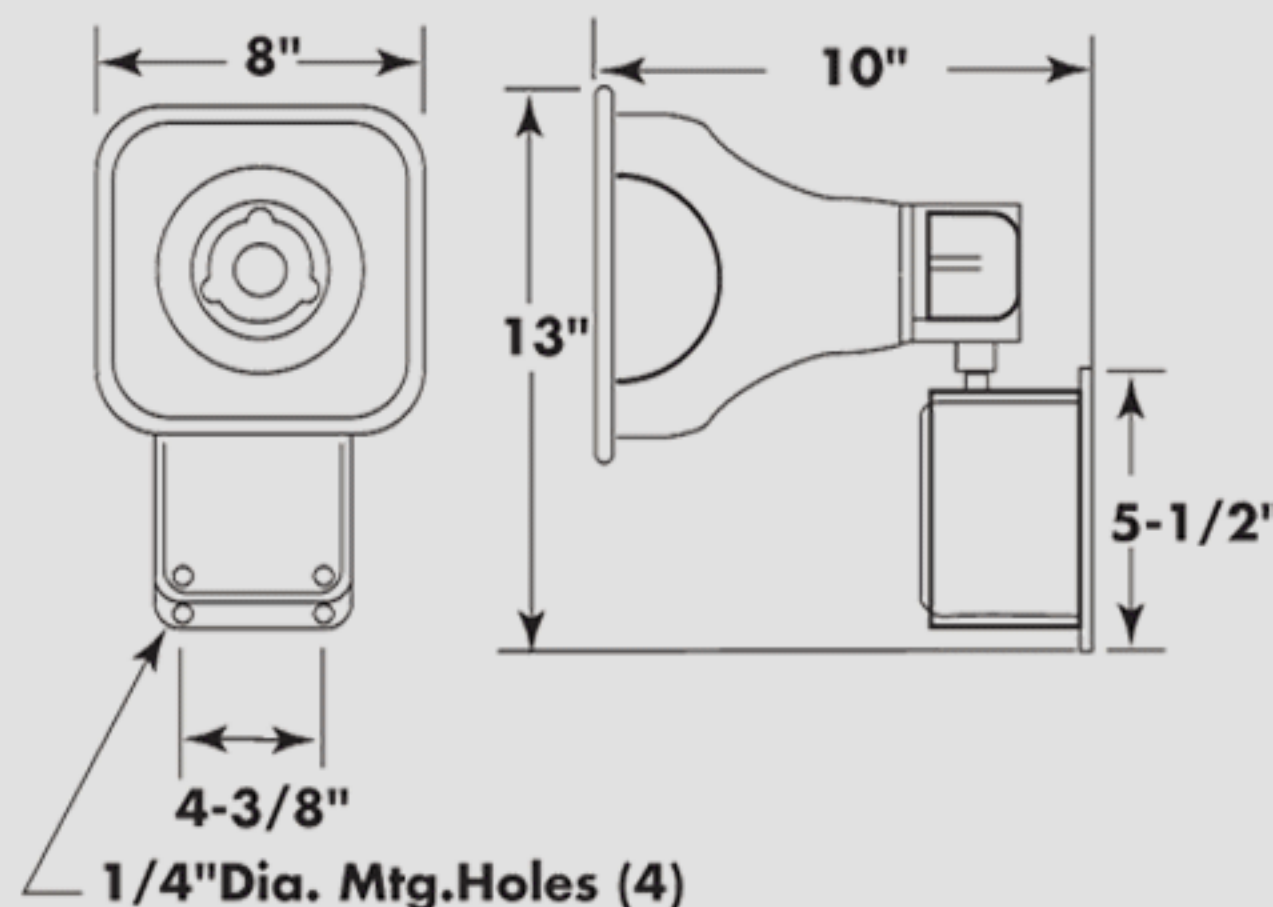
Características

- 112dB en 10 pies.
- El aullido, el gorjeo, o la sirena son campos a su elección.
- Conjunto de circuitos solidos.



Información de Pedido

Modelo	Voltaje	Hz	A	VA
TA 140N5	120V~	60	0,24	28,8



CAMPANAS DE ALTO PODER

NOM-227-ANCE



Aplicaciones

Para una operación duradera y desempeño confiable, el especialista puede elegir los modelos vibratorios TORK ALERT en medidas de 4", 6" y 10". Modelos de carga alterna y directa disponibles para interiores y exteriores.

Características

- Alto sonido de salida con bajo consumo de corriente.
- Bastidor de aluminio fundido y cubierta de acero.
- Terminales de tornillo que permiten cableado rápido en el campo interno y externo de calibres 12-22 AWG.

Campanas color Plata Campanas vibrantes CA

Información de Pedido

Modelo	Medida	Voltaje	Consumo de entrada	Nivel de ruido a 3m (dB@10ft)
TA 340-4G5	4"	24 V~	0,320 A	81-90 dB
TA 340-4N5*	4"	120V~	0,045 A	81-90 dB
TA 340-6G5	6"	24V~	0,320 A	81-95 dB
TA 340-6N5*	6"	120V~	0,045 A	81- 95 dB
TA 340-10N5*	10"	12V~	0,045 A	84-98 dB

*Modelos con certificación NOM-ANCE

Campanas / Rojo Campanas vibrantes CA

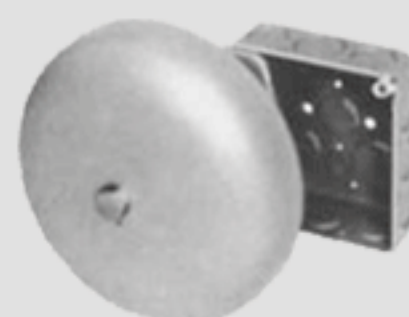
Información de Pedido

Modelo	Medida	Voltaje	Consumo de entrada	Nivel de ruido a 3m (dB@10ft)
TA 434-6N5	6"	120 V~	0,065 A	81-95 dB
TA 434-10N5	10"	120V~	0,065 A	81-98 dB
TA 434-4N5	4"	120V~	0,065 A	81-90 dB



Opciones de Montaje

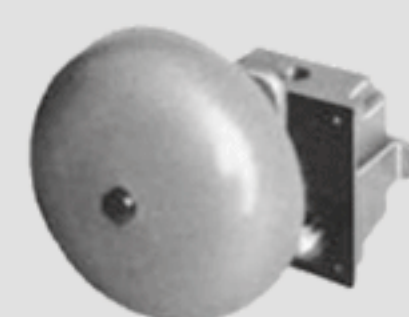
Superficial



Ordenar TABBSF*

*Disponible en rojo-adicionar sufijo R al número del modelo

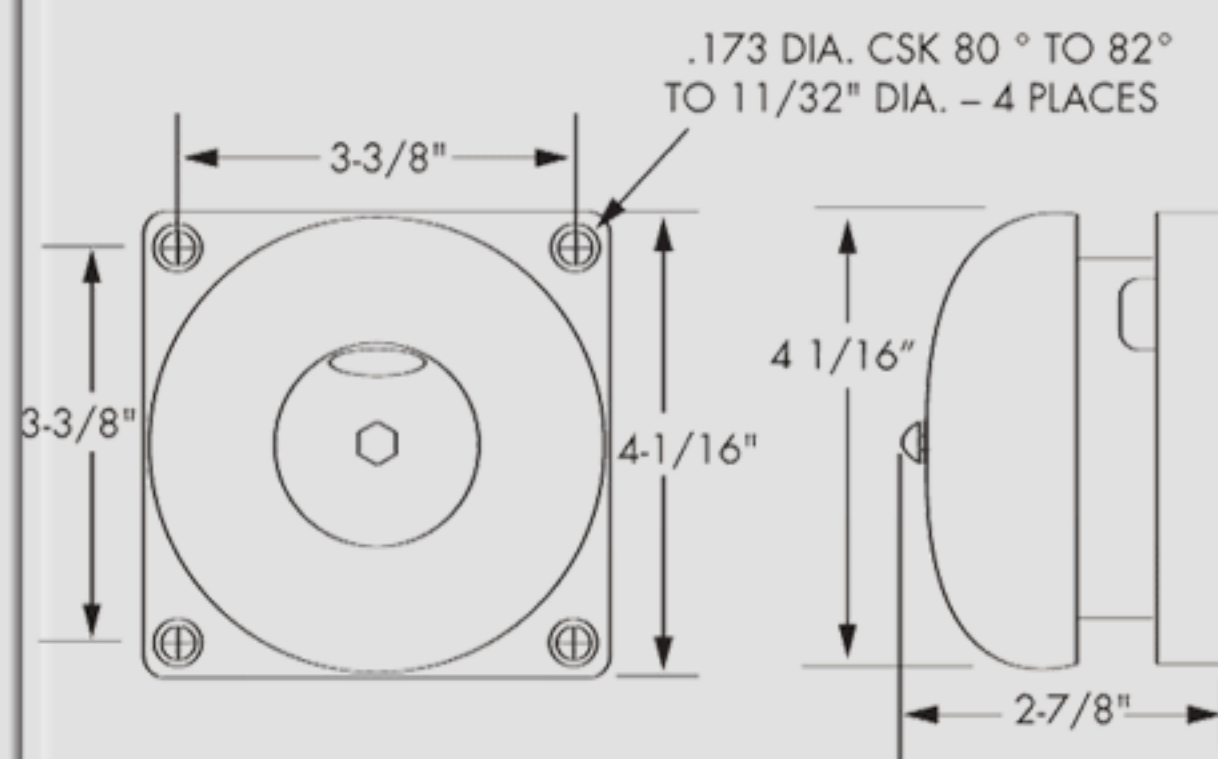
Exterior NEMA R3



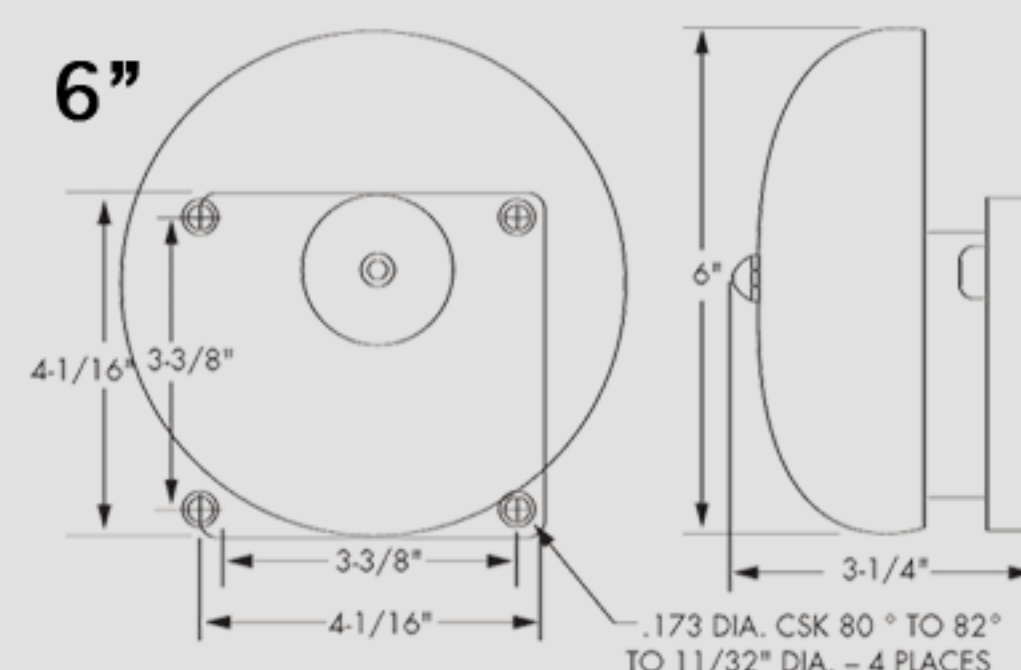
Ordenar TAWBBF*

Dimensiones

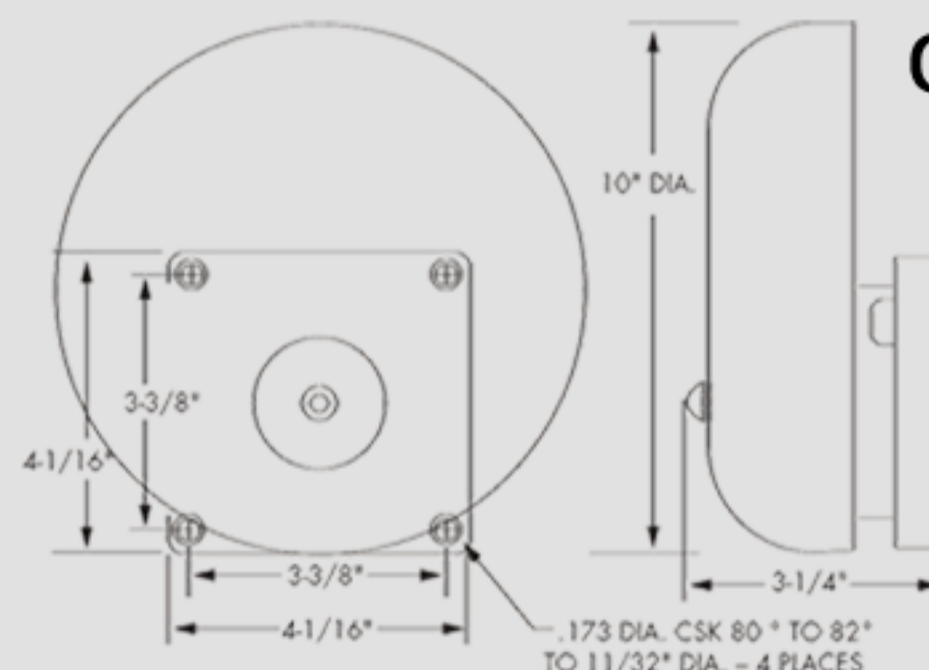
Campana 4"



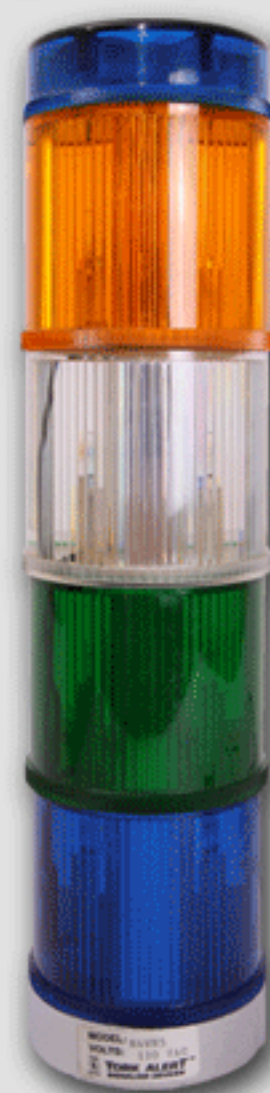
Campana 6"



Campana 10"



TORRETA DE SEÑALIZACIÓN INDUSTRIAL



Condiciones Eléctricas

Voltaje	Condiciones de poder	Alarma Auditiva
120V~	6W	39 mA
240V~	3W	13 mA

Estrobo Xenón

Voltaje	Corriente	Energía
120V~	80 mA	50 joules
240V~	110 mA	

Información de Pedido

Descripción	V~	Modelo
Encendido permanente con bornes	120	N*WN5
	240	N*WR5
Encendido permanente con block de terminales	120	N*TN5
	240	N*TR5
Incandescente intermitente con bornes	120	F*WN5
	240	F*WR5
Incandescente intermitente con block de terminales	120	F*TN5
	240	F*TR5
Estrobo con bornes	120	S*WN5
	240	S*WR5
Estrobo con block de terminales	120	S*TN5
	240	S*TR5

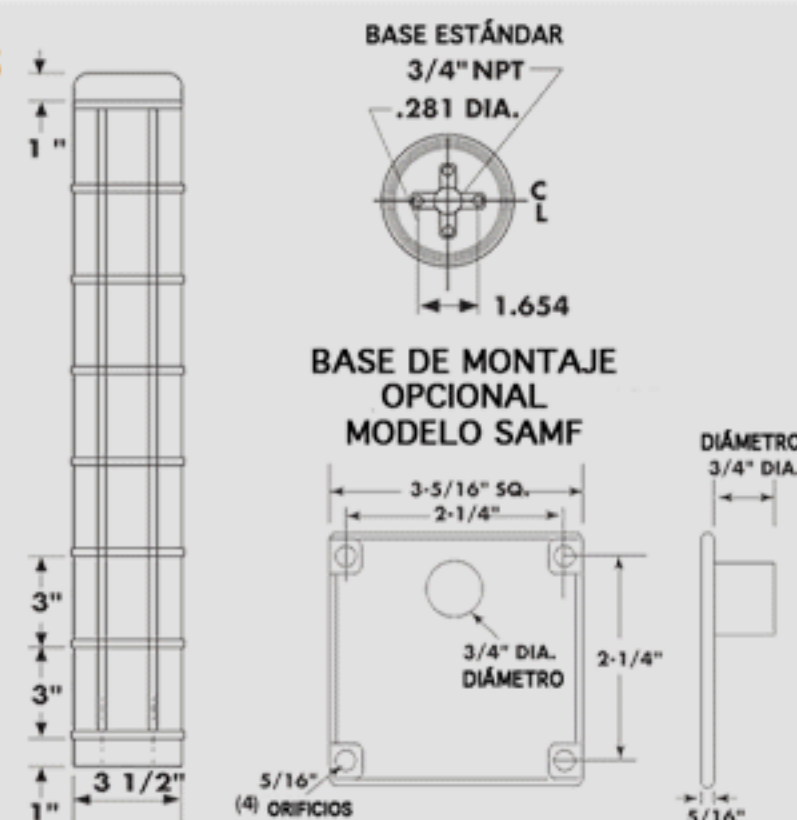
Especificar el número de secciones así como el color y posición de cada uno.

Accesorios y Componentes

Descripción	V~ +	Modelo
Alarma audible (95 dB @ 1 ft) (95dB a 30,5 cm)	120	AAN5
	240	AAR5
Kit para operación intermitente (cada Kit opera 3 secciones incandescentes)	120	FKN5
	240	
Tabilla de terminales	--	FKR5
Cubierta (acabado cromado se surte en todas las unidades) sustituir* por color: R=rojo, A=ámbar, B=azul, G=verde, C=transparente, W=blanco.	--	RC*
Lentes de repuesto	--	LE*
Sustituir * por los mismos colores.	--	
Base de montaje (aluminio fundido)+ empaque	--	SAMF
Extensión de 4" (10,6 cm)	--	ET 4
Extensión de 8" (21,3 cm)	--	ET 8
Extensión de 16" (42,6 cm)	--	ET 16
Repuesto de lámpara incandescente	120	LN5
	240	LR5
Repuesto de lámpara Estrobo Xenón	120	XN5
	240	XR5

+ Disponible en otros voltajes. consulte en fábrica.

Dimensiones



Aplicaciones

Luces indicadoras, se usan para denotar funciones en procesos de maquinaria, usualmente mal funcionamiento. Pueden ser montadas directamente sobre algún equipo o alejadas como luz piloto. El encendido de los faros puede ser controlado por un interruptor cercano, un nanómetro de aceite a presión, con un interruptor flotante o con fotoceldas.

La luz roja puede indicar un problema con la maquinaria, la luz ámbar puede significar falta de materia prima y la luz verde asume que el sistema está trabajando adecuadamente. Todo esto puede distinguirse de un vistazo y de una distancia lejana.

Características

- Disponible de 1 a 6 luces. Cada nivel de los compartimientos puede tener un color diferente- rojo, ámbar, verde, azul, blanco o transparente.
- Las luces pueden permanecer encendidas de manera constante, de manera intermitente incandescente o estrobo intermitente.
- Los modelos estándar se alimentan a 120 ó 240 y algunos otros voltajes en carga directa y carga alterna están disponibles únicamente sobre pedido.
- Las unidades estándar conocidas son NEMA 1, 3R, 12 y 13 especificaciones (sin opción auditiva).
- LAS LÁMPARAS SE REEMPLAZAN FÁCILMENTE
- En cada compartimiento se suministran dos lámparas extras.
- Los lentes de color son fácilmente removibles y son de posición intercambiable.
- El diseño único de los lentes dan la apariencia de tener dos lámparas en cada uno de los compartimientos.
- Lentes de una sola pieza de Lexan a prueba de aceite, polvo y aplicaciones a prueba de lluvia.
- Instalación directa y segura de cada faro con 18" (45 cm) de cable forrado con plomo.
- Montadas sobre un tubo conduit 3/4".

Especificaciones

Tipo	Aplicación	Tipo	Aplicaciones
1	Objetivos generales	12	Resistente al aceite
3R*	Impermeables	13	A prueba de polvo

*Requiere 2 orificios en la base y drenaje.
Opcional: disponible en NEMA 4X para pedidos especiales consulte en fábrica.

Intensidad de destellos: Aprox. 75 r/min (radios por minuto).

Temperatura de Operación: -25° a 40° C (-13° a 140°F)

Temperatura Acumulada: -40° a 70° C (-40° a 158° F)

Humedad Relativa: 5% - 95% RH no- condensada.

Lámparas: Estándar tipo MB.

Salida de frecuencia auditiva: 95 dB a 1,0 ft (30,5 cm).

Tonos de frecuencia de 2 800 Hz.

Pulsaciones de frecuencia de 30,5 Hz.

LUCES INDUSTRIALES DE PRECAUCIÓN **Montaje Conduit 1/2" (Excepto TA96B)**



TA 52



TA 47



TA 93-2



TA 371L



TA 96B



Torreta Rotatoria Compacta TA 52

Un reflector de intensificación de luz gira alrededor de un foco de baja corriente de 25W. Socket tipo bayoneta para fácil reemplazo del foco. Ideal para áreas restringidas de peligro.

Características

- 80-90 FPM (Destellos por Minuto)
- Rotación de 360°
- Correa de seguridad y diseño de plataforma giratoria.
- Domo de acrílico.
- Consume corriente nominal.

Modelo	Voltaje	A
TA52*N5	117 V~	0,21

R=rojo, A=ámbar, B=azul, G=verde, C=transparente

Torreta Rotatoria 360° para todo uso TA 47

Reflector grande parabólico que gira alrededor de un foco incandescente de 100W. Larga extensión de destello ideal para señalar mal funcionamiento de quipos, intrusiones en seguridad, etc.

Características

- 90 FPM (Destellos por Minuto)
- Anticorrosivo para uso en interiores y exteriores.
- Base de polipropileno con fibra de vidrio.
- Domo acrílico.
- Abrazaderas del domo resistentes a alteraciones.
- Consume corriente nominal.

Altura: 9-12" (24,1 cm) Diámetro: 8-12" (21,6 cm)

Modelo	Voltaje	A
TA47*N5	117V~	0,9
TA47*R5	240V~, 60 Hz	0,9

R=rojo, A=ámbar, B=azul, G=verde, C=transparente

Mini-Estrobo TA 93-2

Circuito en estado sólido en un diseño de bajo perfil. No se tiene que mover las piezas para su mantenimiento.

Características

- 70-80 FPM (Destellos por Minuto)
- Circuito electrónico en estado sólido.
- Alto nivel de salida de 3 a 4 W, 3, 6 joules.
- Tubo de destello montado verticalmente con base para socket para fácil reemplazo.
- Con óptico de 360° del domo que provee gran iluminación.

Altura: 6-1/2" (16,5 cm) Diámetro: 5- 1/8" (14,3 cm)

Modelo	Voltaje	A
TA93-2*N5	117 V~	0,04

R=rojo, A=ámbar, B=azul, G=verde, C=transparente

Rotatoria de dos destellos - TA 371L

Alta potencia, doble barra de luz rotativa con focos de 30W. Cada foco de 35 000 CP provee largo rango de visibilidad.

Características

- 80-90 FPM (Destellos por Minuto)
- Motor de bandas silenciosas.
- Bastidor de aluminio adonizado. La base de aluminio pulido no perderá su brillo por años.
- No se requieren herramientas para recolocar la lámpara.
- El seguro tipo anillo permite reemplazo rápido y económico.
- Domo de Lexan (acrílico en verde).
- Consume corriente nominal.

Altura: 9-12" (24,1 cm) Diámetro: 8-12" (21,6 cm).

Modelo	Voltaje	A
TA371*N5	117 V~	0,8

R=rojo, A=ámbar, B=azul, G=verde, C=transparente

Estrobo de bajo perfil -TA96-B **Montaje conduit de 3/4"**

El estrobo de Xenón se encuentra en una unidad con propiedades extras. Lente único diseñado para dar una apariencia de dos lámparas dentro de cada faro.

Características

- 75 FPM (Destellos por Minuto)
- Base de metal de alto poder.
- Lentes de una sola pieza de Lexan .
- Las juntas se proveen arriba y abajo del lente.

Rangos NEMA

Tipo	Aplicación
1	Próposito General
3R	A prueba de lluvia
12	A prueba de aceite
13	A prueba de polvo

Altura: 4" (10,2cm) Diámetro: 3-1/2" (8,9cm)

Modelo	Voltaje	A
TA96B*N5	120 V~	80 mA

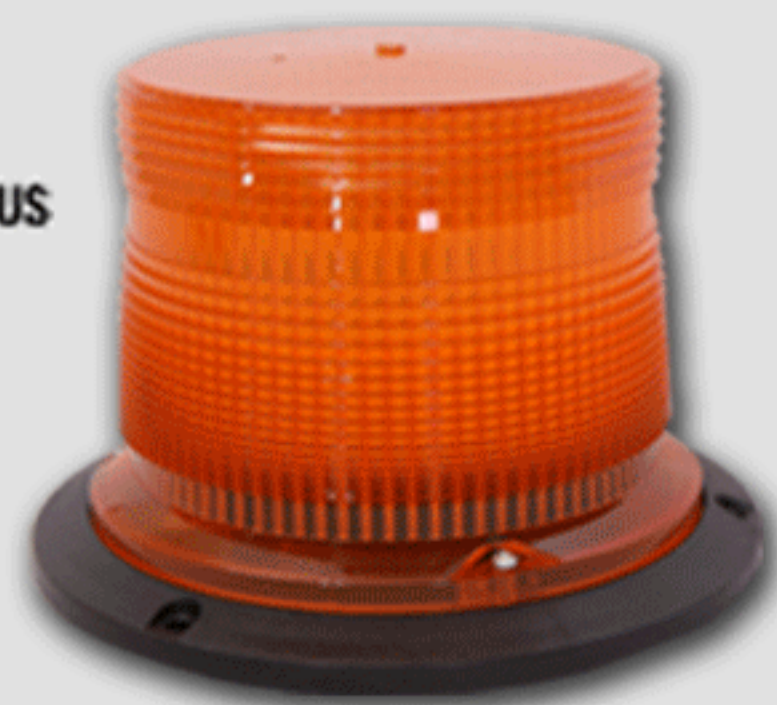
R=rojo, A=ámbar, B=azul, G=verde, C=transparente

Dispositivos de Señalización TES

LUCES DE PRECAUCIÓN VEHICULAR Y ALARMA DE REVERSA



TA 94



TA 131D

Estrobo Electrónico TA 94

Ideal para aplicaciones industriales que requieren de extrema visibilidad, un sólo modelo cubre todos los métodos de montaje comunes (tubos, superficie, pestaña, caja eléctrica).

Características

- 60 FPM (Destellos por Minuto)
 - Tubo de destello de alta intensidad 85 000 CP (transparente).
 - Proporciona de 7000- 8000 horas.
 - Consume corriente nominal.
 - Durable, construido de Lexan de alto impacto.
- Atura: 5- 1/8" (13 cm) Diámetro: 7-1/4" (18,4 cm)

Modelo	Voltaje	A
TA131D*N5	117 V~	0,2

R=rojo, A=ámbar, B=azul, G=verde, C=transparente

Sustituir * por letra inicial del color deseado.

Super Estrobo de doble destello- TA131DN5

Estrobo de alta intensidad con lentes interiores Fresnel para un brillo máximo. Partes no móviles para unidad a choques y vibraciones. Ideal para alerta de seguridad. Montaje conduit de 1/2" (1,3 cm).

Características

- 70-80 FPM (Destellos por Minuto)
 - Circuito electrónico en estado sólido.
 - Alto nivel de salida de 3 a 4W, 3, 6joules.
 - Domo de acrílico.
 - Consumo corriente nominal.
 - Cubierta de vidrio protegido con polipropileno de uso exterior.
- Altura: 9-1/2" (24,1 cm) Diámetro: 8-1/2" (21,6cm)

Modelo	Voltaje	A
TA94*N5	117 V~	0,2

R=rojo, A=ámbar, B=azul, G=verde, C=transparente

Sustituir * por letra inicial del color deseado.

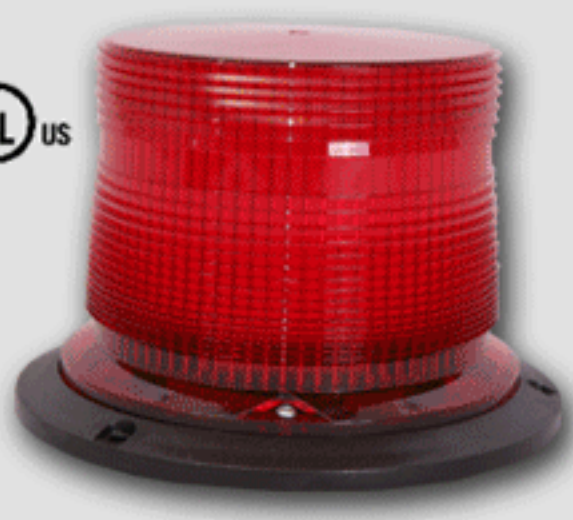
Dispositivos de Señalización TES

LUCES DE PRECAUCIÓN VEHICULAR Y ALARMA DE REVERSA

TA 53



TA 131D*U1



TA 54



TA 879



Estrobo de doble destello brillante TA 131DU1

Máxima versatilidad y alto funcionamiento. Tubo de destellos intensos de 110 000 CP (transparente) que proporciona un rango de 7 000 y 8 000 horas de vida. Tubo de 1/2" (1,27cm) montaje superficial o de pestaña.

Características

- Un sólo modelo cubre todos los voltajes de batería estándar (10,5 a 31,0 V---)
- Alta eficiencia para una larga vida de la batería.
- Operación de doble destello (7-12 joules por destello 60 FPM).
- Lentes de Fresnel.
- Incluye con la base juntas de Neopreno y anillo para montaje de pestaña.
- Cubierta durable de Lexan de alto impacto.
- Consume corriente nominal:
 - 1,00 A @ 12V---
 - 0,50 A @ 24 V---
 - 0,33 A @ 36 V---
 - 0,25 A @ 48 V---
 - 0,17 A @ 72 V---

Altura: 5" (12,7cm) Diámetro: 6- 1/5" (15,7cm)

Modelo	Voltaje
TA 131D*U1	10,5- 31,0 V---
R=rojo, A=ámbar, B=azul, G=verde, C=transparente	

Faro giratorio de choque de montaje permanente - TA 53

Una unidad de bajo costo para vehículos de emergencia. Ideal para vehículos de servicio o seguridad. Domo de acrílico con foco de 25 W. Montaje de choque de un sólo punto - no es necesario desensamblarlo.

Características

- 90-100 FPM (Destellos por minuto)
 - Diseño de plataforma giratoria y banda segura.
 - Consume corriente nominal.
- Altura: 7- 1/2" (19cm) Diámetro: 6" (15,2cm)

Modelo	Voltaje
TA 53* E1	12 V--
TA 53*G1	24 V--
TA53*F1	36 V--
R=rojo, A=ámbar, B=azul, G=verde, C=transparente	

Sustituir * por letra inicial del color deseado.

Faro Giratorio Montaje Magnético Portátil TA54

Diseño novedoso con anillo de retención para asegurar el domo a la base. Se sujeta al techo o tablero. Se conecta con el encendedor del vehículo con un cable espiral. Foco de 12 W.

Características

- 75 FPM
 - Banda de motor silenciosa
 - Diseño de lágrima para colocar debajo del parabrisas.
 - Con capa protectora de deslumbramiento.
 - Cordón elástico en espiral.
 - Incluye una cinta Velcro para montaje no magnético sobre el tablero.
- Altura: 4- 1/2" (12 cm) Diámetro: 7- 1/2" (19cm)

Modelo	Voltaje
TA 54*E1	12 V---
R=rojo, A=ámbar, B=azul, G=verde, C=transparente	

Faro giratorio de choque de montaje permanente - TA 53

Unidad electrónica en estado sólido con bastidor a prueba de agua. Este dispositivo de señales hace ruido distintivo. Las variaciones extremas en niveles de ruido de fondo, las condiciones ambientales y tipo de mecanismo donde estos dispositivos de señalización se conecten, hace imperativo para los usuarios determinar por sí la conveniencia, seguridad o adecuación de los mismos para su aplicación.

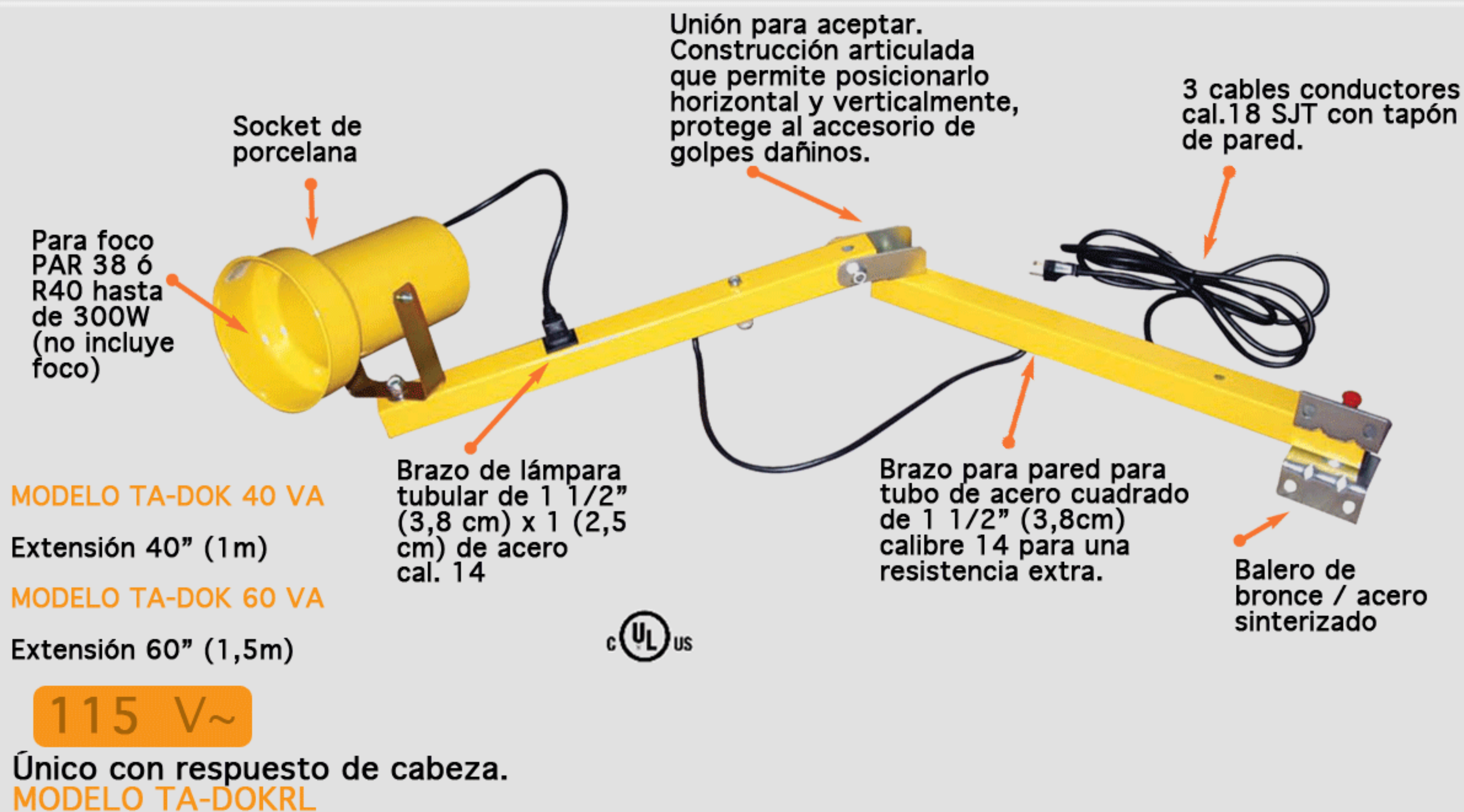
Características

- Dos niveles de sonido.
- 97 ú 87 dB + 4dB a 4 ft (1,22cm).
- Voltaje Múltiple.

Modelo	Voltaje
TA 879	12 - 48 V---
R=rojo, A=ámbar, B=azul, G=verde, C=transparente	

Dispositivos de Señalización TES

LÁMPARA DE EXTENSIÓN PARA MANIOBRA DE CARGA



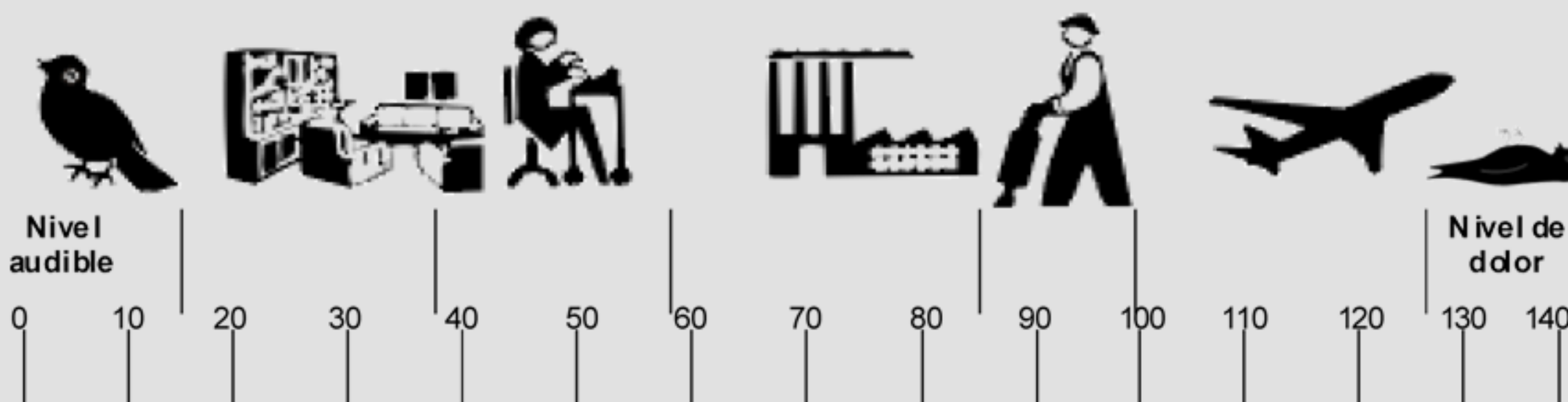
Dispositivos de Señalización TES

ACCESORIOS Y PARTES DE REEMPLAZO

DESCRIPCIÓN	# MODELO	DESCRIPCIÓN	# MODELO
ARMADURA 4" PINTADA EN COLOR PLATA	TA-BBSF	DOMO FRESNEL PARA TA94, TA93 *COLORES: ÁMBAR, AZUL, ROJO Y TRANSPARENTE.	TA-D7*
ARMADURA 4" PINTADA EN ROJO	TA-BBSFR	DOMO PARA TA131D *COLORES: ÁMBAR, AZUL, ROJO Y TRANSPARENTE.	TA-D8*
ARMADURA RESISTENTE AL AGUA 1/2" CON ORIFICIOS PARA SERIE TA 874 - 4" (10,2 cm) EN PLATA	TA-WBBF	MOTOR DE 12 V== PARA TA53	TA-M1
ARMADURA RESISTENTE AL AGUA 1/2" CON ORIFICIOS PARA SERIE TA 874 - 4" (10,2 cm) EN ROJO	TA-WBBFR	MOTOR DE 24 V== PARA TA53	TA-M2
ARMADURA RESISTENTE AL AGUA 3/4" (1,9 cm) CON ORIFICIOS PARA SERIE TA 874 - 4" (10,2 cm) EN PLATA	TA-WBBF3	MOTOR DE 110 V~ PARA TA52	TA-M5
ARMADURA RESISTENTE AL AGUA 3/4" (1,9 cm) CON ORIFICIOS PARA SERIE TA 874 - 4" (10,2 cm) EN ROJO	TA-WBBFR3	MOTOR DE 110 V~ PARA TA47	TA-M6
PLACA SEMI-EMPOTRABLE PLATEADA	TA-SFPF	CORREAS DE MANEJO PEQUEÑAS PARA TA53, TA54	TA-B1
PLACA SEMI-EMPOTRABLE ROJA	TA-SFPFR	CORREAS DE MANEJO GRANDES PARA TA53, TA54	TA-B2
PLACA ADAPTADORA - PLATEADA	TA-ADP	CORREAS DE MANEJO PARA TA371L	TA-B3
PLACA ADAPTADORA - ROJA	TA-ADPR	FOCO DE 12 V== PARA TA53, TA54	TA-L3
PROYECTOR SENCILLO PLATEADO	TA-SPF	FOCO DE 24 V== PARA TA53	TA-L4
PROYECTOR GEMELO PLATEADO	TA-DUF	TUBO DE DESTELLOS XENÓN DE 110 V~ PARA TA93-1	TA-L6-1
DOMO DE ACRÍLICO PARA TA47, TA94 *COLORES: ÁMBAR, AZUL, ROJO, VERDE Y TRANSPARENTE	TA-AD*	TUBO DE DESTELLOS XENÓN DE 110 V~ PARA TA93-2	TA-L6-2
DOMO DE ACRÍLICO PARA TA52, TA53 *COLORES: ÁMBAR, AZUL, ROJO, VERDE Y TRANSPARENTE	TA-D5*	FOCO DE 110 V~ PARA TA52	TA-L8
DOMO PARA TA54 *COLORES: ROJO, ÁMBAR Y AZUL	TA-D6*	FOCO DE 110 V~ PARA TA47	TA-L9
		TUBO DE DESTELLOS XENÓN DE 110 V~ PARA TA94	TA-L10
		TUBO DE DESTELLOS XENÓN PARA TODAS LAS UNIDADES TA131D	TA-L11
		FOCO 110 V~ PARA TA371L	TA-L12
		LENTE DE REPUESTO PARA TA96B *COLORES: ÁMBAR, AZUL, ROJO Y VERDE.	LE*

Sustituir * por la letra inicial del color deseado de lentes.

NIVEL DE RUIDO TÍPICO (dB)



GRÁFICA DE RESISTENCIA DEL CABLE

Use esta tabla para calcular la caída de tensión cuando instale un sistema		
Tamaño cable (AWG)	Ohms por pie	Ohms por 1 000 pies
10	0,001	1,0
12	0,0016	1,6
14	0,0025	2,5
16	0,004	4,0
18	0,0064	6,4
20	0,01	10,0
22	0,016	16,1
24	0,0257	25,7

Mientras más pequeño sea el cable, más alta será la resistencia y su calibre o número AWG

Proporciona una senda iluminada en pasillos y salidas dando seguridad durante interrupciones de voltaje. Ideal para uso industrial y comercial.

- Se enciende instantáneamente al interrumpirse la energía eléctrica.
- Con control de iluminación a distancia ya que los faros se encuentran independientes de la unidad de alimentación.
- Fácil instalación de los faros en cualquier caja de conexiones (chalupa)
- La construcción compacta de la estación permite acomodarlo en lugares reducidos.
- Para un mejor rendimiento en iluminación utilizar cable calibre 16 para las líneas de alimentación de los faros.
- Usar únicamente los faros marca TORK que incluye el producto.
- La distancia de alimentación para los faros que se recomienda es: 5 mts. para obtener una luminosidad optima, 10 mts. para obtener una luminosidad media y Hasta 25 mts. para obtener una luminosidad regular.

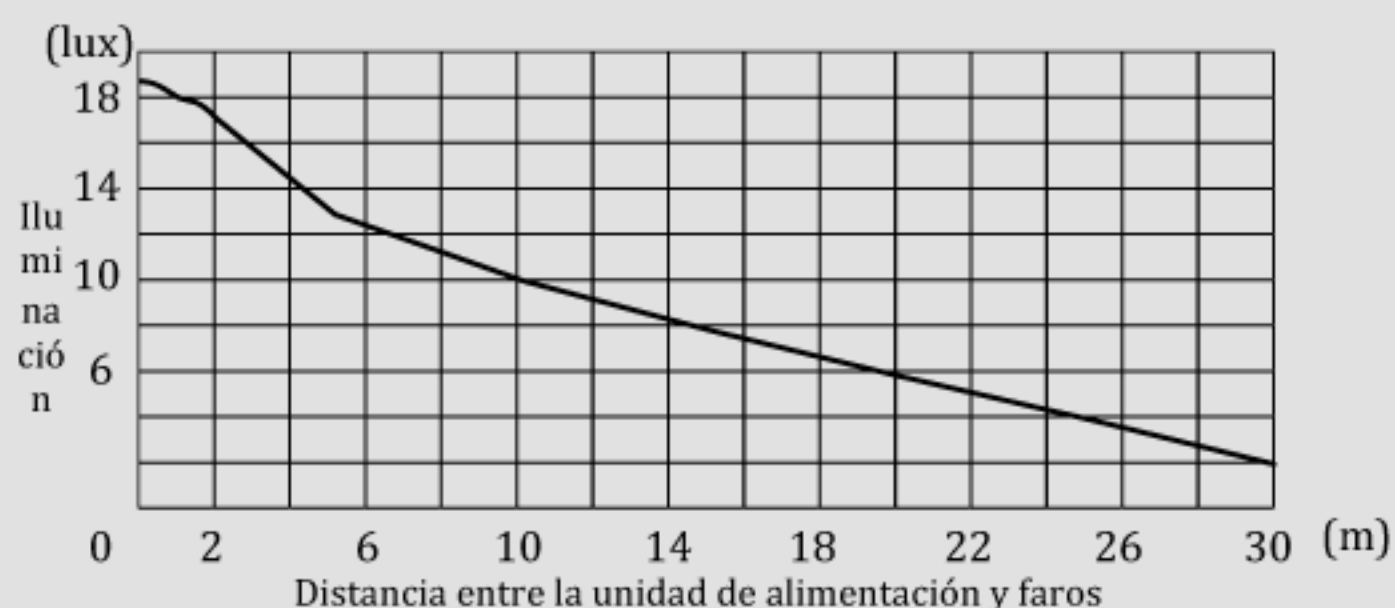
Nota: Para una mejor descripción del nivel de luminosidad, refiérase a la gráfica que a continuación se muestra: (valores de iluminación registrados a 3 mts. de los faros).

Voltaje de operación: 127 V~, 60 Hz

Temperatura de operación: -20 °C a 50 °C

Batería: 6 V--- Sellada de sustancia electrolítica diseñada especialmente para alumbrado de emergencia.

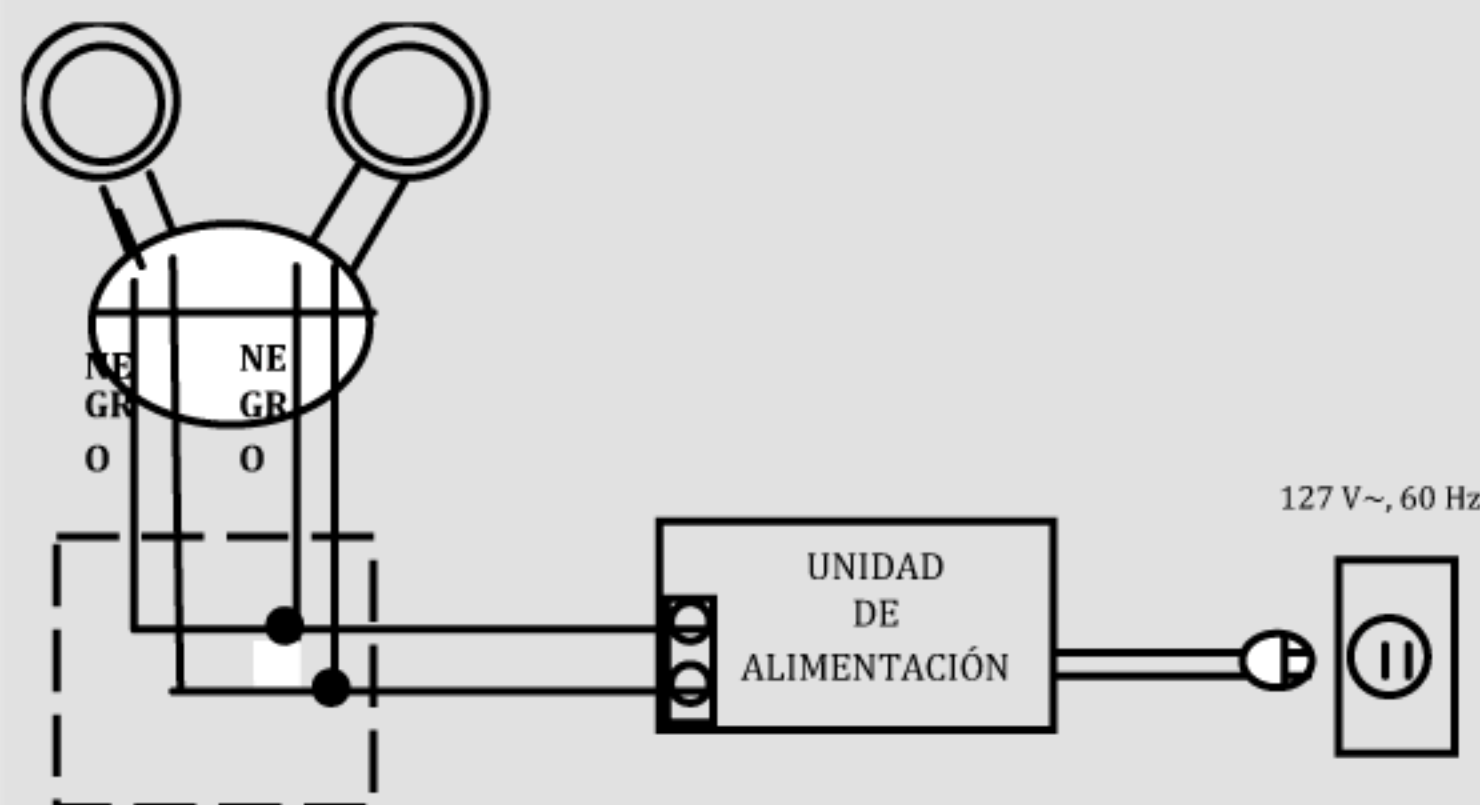
Cargador de batería: Automático en estado sólido. Recarga la batería al 100% de su capacidad y la mantiene cargada.



**BASE CON 2 FAROS
MODELO: LEHD-200**



UNIDAD DE ALIMENTACIÓN MODELO: LER-400



LUZDE EMERGENCIA TES

NOM-227-ANCE

- Se enciende instantáneamente al interrumpirse la energía eléctrica.
- Se coloca en lugares que se considere necesario proporcionar iluminación, como pueden ser pasillos, salidas, escaleras, etc., y se conecta al tomacorriente más cercano.
- Con faros “Multiposición” fabricados en plástico ABS, que permiten dirigir la iluminación a una gran variedad de posiciones.
- Incluye luz piloto y pulsador de prueba.

Dimensiones

359,9 mm

200.8 mm

243.6 mm

Faros: De plástico ABS con posiciones ilimitadas.

Color: Beige

Panel: De ABS plástico con acabado imitación madera, que complementa cualquier decoración.

Focos: 9 W que iluminan igual que las de filamento de

Modelo	Batería			Faros (2)		Duración	Peso Bruto	
	Número	Voltaje	Capacidad	Número	Potencia		Unidad	Batería
220 S	6100	6 V--	10 Ah	PLR36-1708	9W	2,5 horas	5,2Kg	1,9Kg
470 S	6300	6 V--	36 Ah	PLR36-1708	9W	7 horas	8,5Kg	5,3Kg

LÁMPARA DE EMERGENCIA

Opera automáticamente durante interrupciones de voltaje

Aplicaciones

Proporciona una senda iluminada en pasillos y salidas dando seguridad durante interrupciones de voltaje. Ideal para oficinas, salas de juntas, salones de clases, hogar, etc.

Características

- Se enciende instantáneamente al interrumpirse la energía eléctrica.
- Se coloca en lugares que se considere necesario proporcionar iluminación, como pueden ser pasillos, salidas, escaleras, etc., y se conecta al tomacorriente más cercano.
- Puede ser manualmente apagado o encendida durante fallas prolongadas de energía eléctrica.
- Con faros “multiposición” fabricados en plástico ABS, que permiten dirigir la iluminación a una gran variedad de posiciones.
- Las lámparas de Emergencia de TORC de 3, 5W y 9,5W son resistentes al alto impacto e iluminan de igual manera que las de 6W ó 15W respectivamente.

Especificaciones

Voltaje de Operación: 127V~, 60 Hz.

Temperatura de Operación: -20° a 50 ° C.

Lámparas: de 3, 5W y 9,5W según se requiera.

Cargador de batería: Automático en estado sólido.

Recarga la batería al 100% de su capacidad y la mantiene cargada.

Batería: Sellada de gelatina electrolítica con capacidad de 4 Ah ó 10 Ah según se requiera.

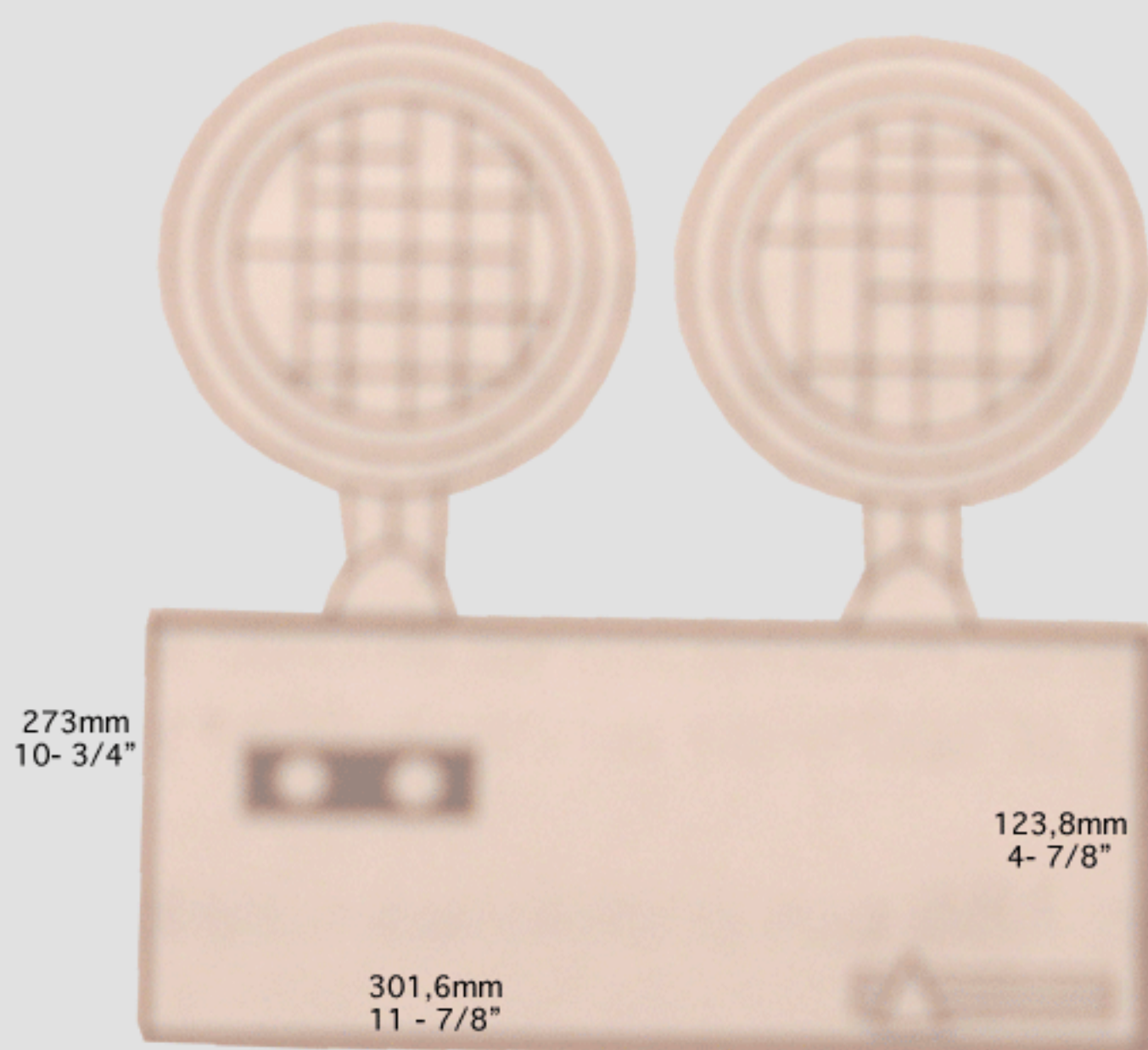
Colores disponibles: blanco, gris y marfil.

Faros: De plástico ABS con posiciones ilimitadas.

Consumo: 10 a 18 W.



Dimensiones



Información de Pedido

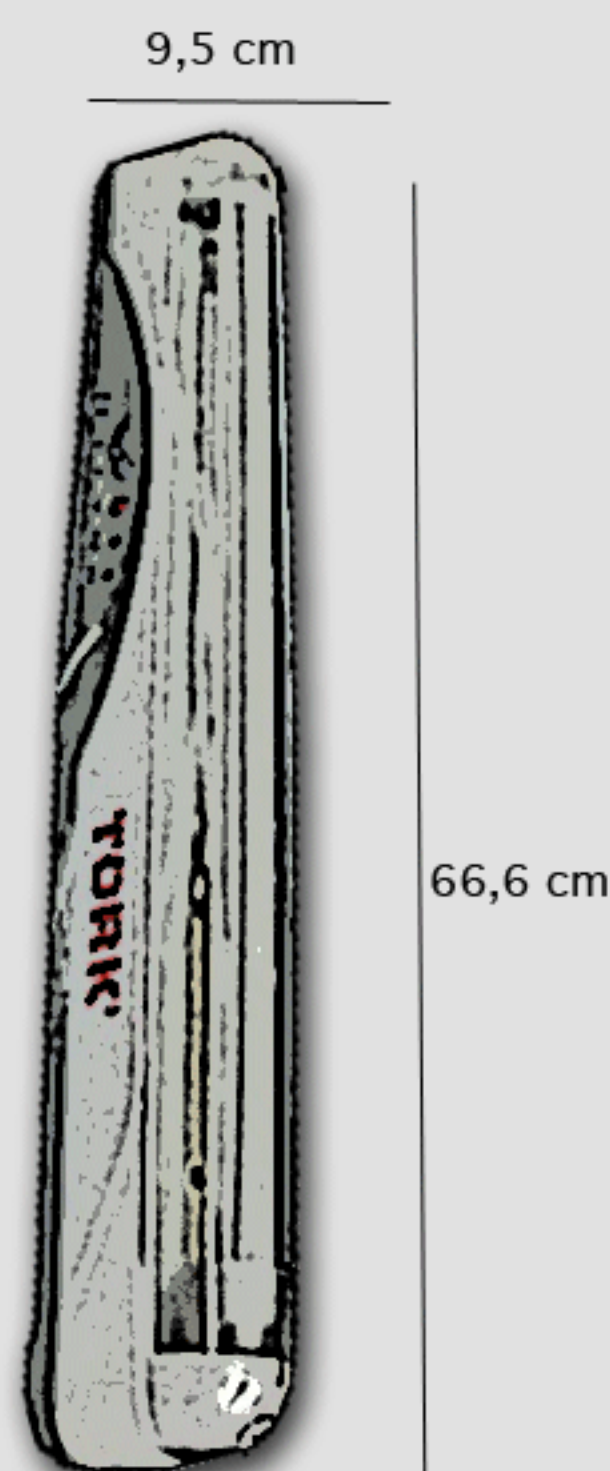
Modelo	Color	Batería	Faros	Duración	Peso
TA 126 PB	Blanco	4 Ah	3,5 W	2,5 h	3Kg
TA 126 PM	Marfil	4 Ah	3,5 W	2,5 h	3Kg
TA 126 PG	Gris	4 Ah	3,5 W	2,5 h	3Kg
TA 181 PB	Blanco	10 Ah	3,5 W	7,5 h	4,2 Kg
TA 181 PM	Marfil	10 Ah	3,5 W	7,5 h	4,2 Kg
TA 181 PG	Gris	10 Ah	3,5 W	7,5 h	4,2 Kg
TA 221 PB	Blanco	10 Ah	9 W	3 h	4,2 Kg
TA 221 PM	Marfil	10 Ah	9 W	3 h	4,2 Kg
TA 221 PG	Gris	10 Ah	9 W	3 h	4,2 Kg

Aplicaciones

Características

Especificaciones

Dimensiones



Información de Pedido

Modelo	Voltaje	Batería	Tubo	Ilumina	Peso
LEF320	127V~	6 V---	Fluorescente 24" (6,1 cm) ,20W	4,5 h	1,8 Kg